



BAUMANN

Besser sehen. Schöner aussehen.

Nahgleitsichtbrille



die Lesebrille für die
weitere Nähe

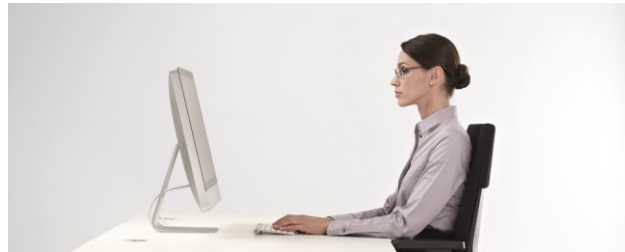
Baumann Optik AG - Obertor 44 - 8401 Winterthur
Telefon 052 213 42 12 - info@baumann-optik.ch
www.baumann-optik.ch

Haben Sie schon versucht mit Hausschuhen Ski zu fahren?

Sicher nicht, denn Sie stimmen Ihr Schuhwerk auf Ihre Tätigkeit ab. Was bei den Schuhen selbstverständlich erscheint, ist bei Brillengläsern genauso, wird aber häufig nicht beachtet. Nachfolgend haben wir Ihnen einmal die drei bekanntesten Varianten zur Korrektur der Nähe aufgeführt. Die beste Lösung für Ihren Arbeitsplatz bietet Ihnen eine Nahgleitsichtbrille.

Nahgleitsichtbrille

Für ein ermüdungsfreies Sehen am Computer bietet Ihnen die Nahgleitsichtbrille den höchsten Komfort. Mit ihr können Sie bei der Bildschirmarbeit, eine ganz natürliche und ergonomische Kopf- und Körperhaltung einnehmen.



Durch die speziell konzipierten Brillengläser lassen sich mehrere gewünschte Distanzen in der näheren Umgebung einbeziehen. Die Nahgleitsichtbrille ist für verschiedene Tätigkeit verwendbar und ist eine wertvolle Ergänzung zu Gleitsichtgläsern.

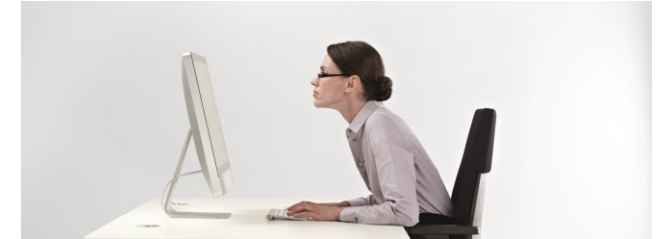
Gleitsichtbrille

Die Gleitsichtbrille reguliert die deutlichen Sehbereiche für die Ferne, Zwischendistanz und zugleich für die Nähe. Die Blickfelder jedoch sind mit dem Gleitsichtglas in der Zwischendistanz stark eingeschränkt und Sie müssen für ein deutliches Sehen am Bildschirm den Kopf unnatürlich heben. Dies kann zu Nackenproblemen und Kopfschmerzen führen.



Lesebrille

Eine reine Lesebrille korrigiert die Augen in einem Sehbereich von ca. 40 cm. Somit können Sie nur in der gegebenen Distanz deutlich Lesen. Alle Objekte ausserhalb dieser Distanz sind unscharf und Sie müssen sich für ein deutliches Sehen dem Objekt nähern.



Brillenglasbestimmung

Für die exakte Brillenglasbestimmung der Nahgleitsichtbrille, benötigen wir Ihre gewohnten Distanzen (siehe Rückseite). Somit können wir die Brille genau nach Ihren Bedürfnissen individuell anpassen. Rufen Sie uns einfach an, um einen Termin vereinbaren zu können.

Arbeitsplatzoptometrie bei Bildschirmarbeit

Die Sehschärfe des Auges wird durch zahlreiche Faktoren beeinflusst. Die wichtigste ist die geeignete Brille in die kurze Distanz. Nachdem Sie Ihre Nahgleitsichtbrille abgeholt haben, sind noch einige andere Faktoren zu beachten um ein ermüdungsfreies Arbeiten zu ermöglichen:

Helligkeit: Mit zunehmender Leuchtdichte (Helligkeit) nimmt die Sehschärfe zu → Arbeitsplatz gleichmässig ausleuchten.

Kontrast: Die Sehschärfe steigt mit zunehmendem Kontrast → Kontrast bei Bildschirm steigern.

Arbeitsplatz:

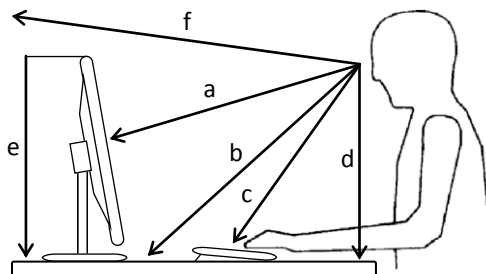
- Reflexionen und Blendungen von Tageslicht vermeiden
- Tastatur und Bildschirm parallel zu Tischkante stellen
- Unterarme müssen waagrecht aufliegen
- Oberkante Bildschirm etwa 5-10 cm unterhalb Augenhöhe

Mit diesen praktischen Tipps sorgen Sie für entspanntes und ergonomisches Arbeiten und vermeiden eine Überanstrengung der Augen.

Distanzmessungen

Um Ihnen Ihre persönliche Nahgleitsichtbrille anfertigen zu können, benötigen wir folgende Distanzen:

Bitte lassen Sie sich diese Distanzen von einer Zweitperson genau messen, wenn Sie an ihrem Arbeitsplatz arbeiten.



Messen Sie bitte an Ihrem Arbeitsplatz die Distanzen vom Auge zu folgenden Punkten:

Bildschirm a: _____ cm *

Vorlage b: _____ cm *

Tastatur c: _____ cm *

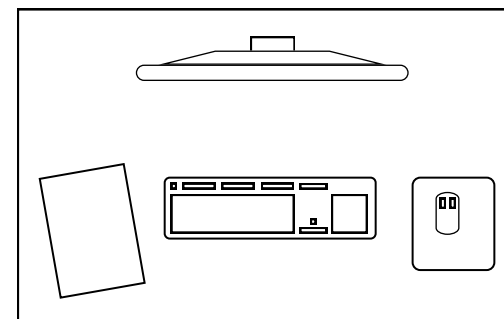
Tisch d: _____ cm *

Oberkante Bildschirm e: _____ cm *

Wie weit ist die entfernteste Stelle, die Sie noch sehen möchten:

f: _____ cm *

* Wichtigste Angaben, zwingend erforderlich



Bitte skizzieren Sie in der oberen Zeichnung die Anordnung von:

Bildschirm, Tastatur, Vorlage, Telefon und

andere Hilfsmittel: _____

Wie wird Ihr Arbeitsplatz beleuchtet: _____ beleuchtet:

- | | |
|---|---|
| <input type="checkbox"/> direktes Licht | <input type="checkbox"/> indirektes Licht |
| <input type="checkbox"/> von oben | <input type="checkbox"/> von der Seite |
| <input type="checkbox"/> von vorne | <input type="checkbox"/> von hinten |

Wie viele Stunden pro Tag arbeiten Sie am

Bildschirm: _____ h

**Gerne nehmen wir uns Zeit um Sie ausführlich zu beraten.
Bitte vereinbaren Sie einen Termin.**

**Unsere Öffnungszeiten sind auf unserer Homepage
www.baumann-optik.ch ersichtlich.**

Baumann Optik - Ihr Spezialist für Nahgleitsichtbrillen.