



BAUMANN

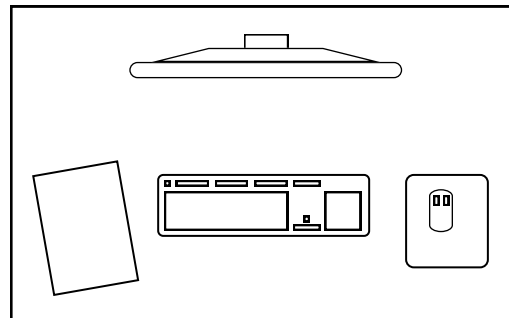
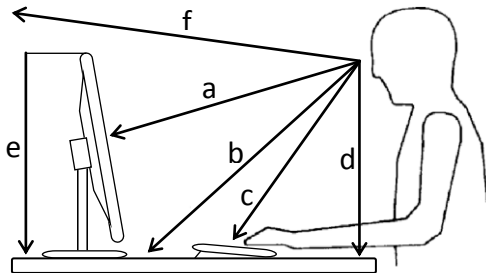
Besser sehen. Schöner aussehen.

Sehen am Arbeitsplatz

**Haben Sie schon versucht mit Hausschuhen Ski zu fahren?
Gehen Sie mit Bergschuhen tanzen?**

Sicher nicht, denn Sie stimmen Ihr Schuhwerk auf Ihre Tätigkeit ab. Was bei den Schuhen selbstverständlich erscheint, ist bei Brillengläsern genauso, wird aber häufig nicht beachtet. Wir erwarten Sie darum sehr gerne zur Bestimmung Ihrer persönlichen Arbeitsplatzbrille.

Messblatt für _____



Messen Sie bitte an Ihrem Arbeitsplatz die Distanzen vom Auge zu folgenden Punkten:

Bildschirm a: _____ cm *

Vorlage b: _____ cm *

Tastatur c: _____ cm *

Tisch d: _____ cm *

Tisch bis Oberkante Bildschirm
e: _____ cm *

wie weit ist die entfernteste Stelle, die Sie noch sehen möchten;

f: _____ cm *

Bitte skizzieren Sie in der oberen Zeichnung die Anordnung von:

Bildschirm, Tastatur, Vorlage und Telefon

andere Hilfsmittel: _____

Wie wird Ihr Arbeitsplatz beleuchtet:

- direktes Licht indirektes Licht
- von oben von der Seite
- von vorne von hinten

Wie viele Stunden pro Tag arbeiten Sie am

Bildschirm: _____ h

* wichtigste Angaben, zwingend erforderlich